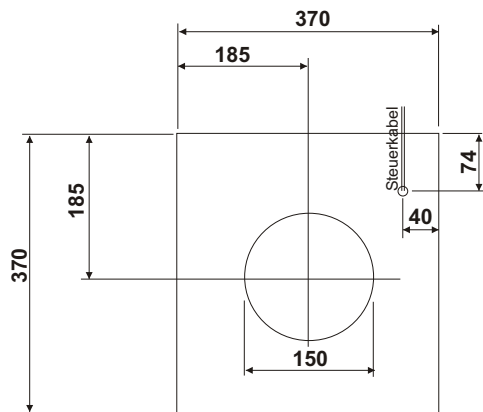
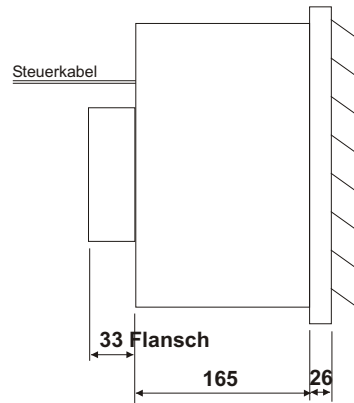
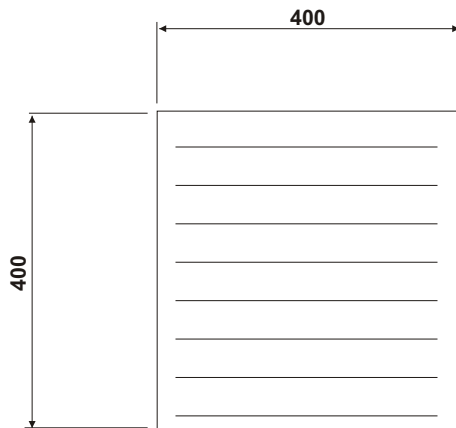


Aussenwandventilator UP IWM 1100

**Ausführung:**

Gehäuse aus verzinktem Blech
Gitter aus geschliffenem Edelstahl
400 x 400 x 27 mm

Bedienung:

Elektronische Steuerung 4-stufig
über Dampfanzug

Motor:

1100 m³/h freiblasend

Rohranschluss:

Anschlussrohr NW 150 mm

Elektroanschluss: 230 V 50 Hz

bei Dampfanzug

Motorleistung: 200 W

Steuerkabel: 7.75 m